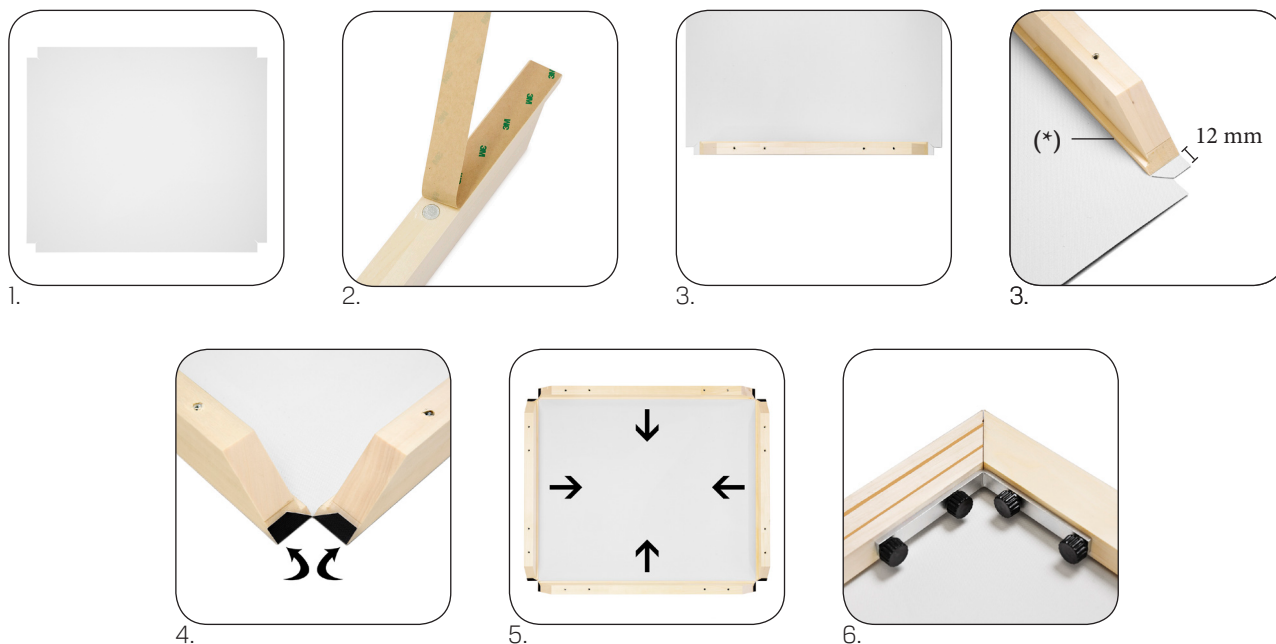


IMPRESSION SUR TOILE

INSTRUCTIONS DE MONTAGE

PHOTOWALL



CONTENU



Regardez notre vidéo explicative:

<https://www.photowall.com/ca-fr/nos-produits/descriptif-produit-impressions-sur-toile>

Toile

Sections du cadre, quantité 4

Cornières, quantité 4

Vis 16

Système d'accrochage avec les vis

MONTAGE

1. Placez la toile sur une surface plate et propre, l'arrière de la toile face à vous.
2. Enlevez le papier protecteur de l'une des sections du cadre.
3. Placez la section du cadre le long d'un côté de la toile, centrez-la entre les coins.
Remarque : la partie saillante (*) du cadre doit pointer vers le centre de la toile.
Passez la main le long du bord du cadre afin de le faire adhérer à la toile.
Répétez avec les autres sections du cadre.
4. Pliez les coins de la toile en suivant l'adhésif sur les sections du cadre.
5. Pliez les sections du cadre les unes vers les autres.
6. Placez les cornières dans les coins. Insérez les 16 vis et serrez-les afin de fixer le cadre et de tendre la toile.

Placez votre toile au mur grâce à notre système d'accrochage.

C'est terminé !



Partagez vos photos avec nous !

Nous aimerions avoir un aperçu de votre style. Partagez vos images sur Instagram avec @photowall_sweden et #photowallsweden.